

Pol.3 - Kuchyňský kout s dřezem

Kuchyňská linka/kout

Materiál LTD lamino tl. 18 mm , dekor celé kuch. linky bílá + pracovní a zádová deska postforming (K200 Kronospan)

Součástí linky je dřez s baterií. Horní část linky bude tvořena z jedné skříňky s výklopnými dvířky na plynové písky, kde dvířka budou tvořena

mléčným sklem v ALU rámečku. Korpus horní skříňky proveden z LTD tl. 18 mm v dekoru bílá. Ve spodní desce horní skříňky bude provedena

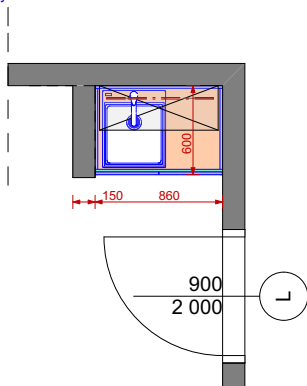
drážka a do ní je osazen LED pásek pro osvětlení kuch. linky

Hrana LTD bude provedena z ABS hran a to vždy v dekoru plošného materiálu LTD.

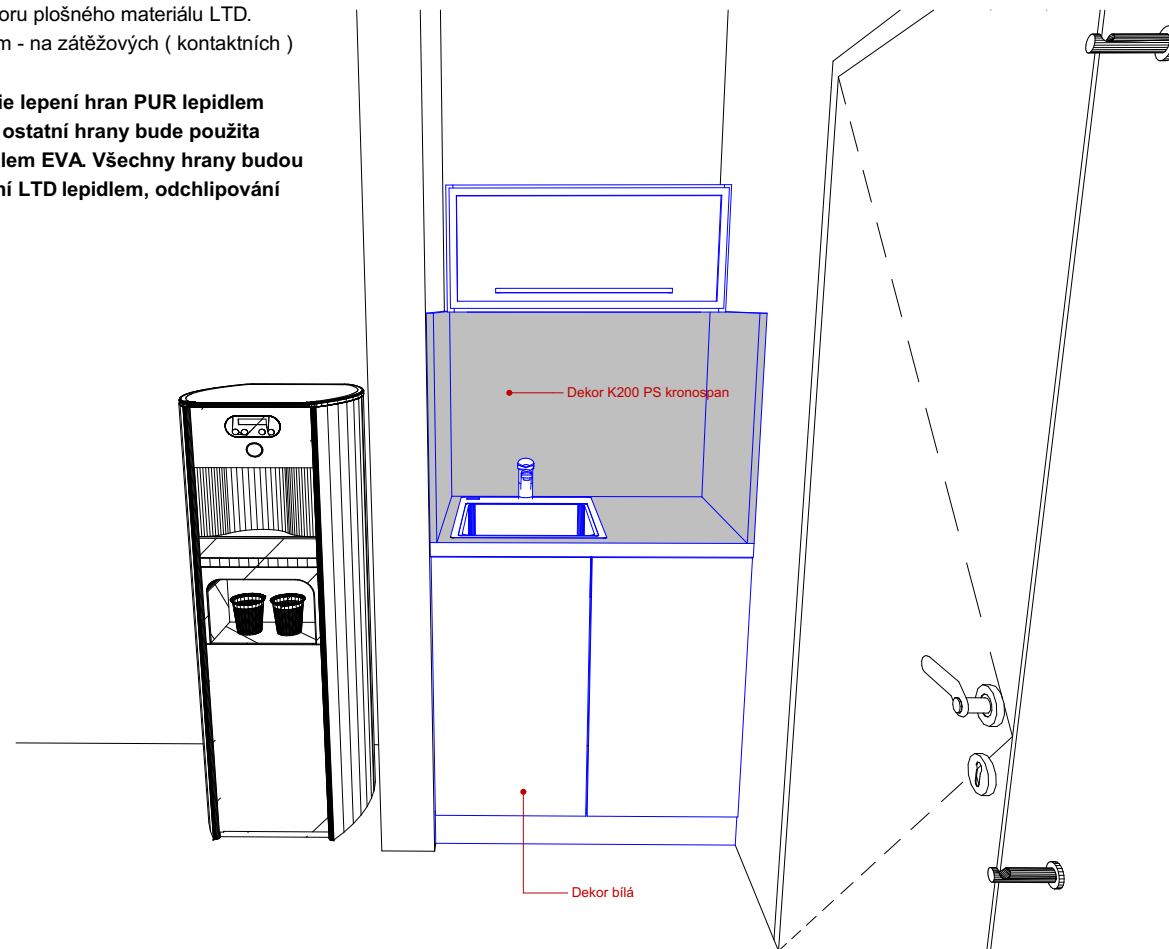
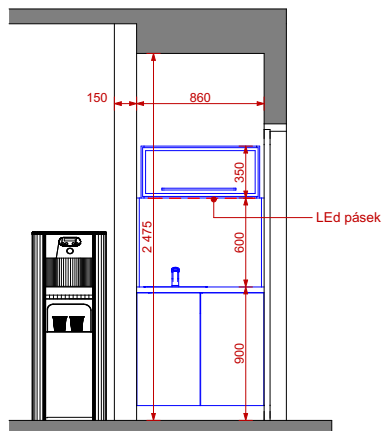
ABS hrany - PVC, vrstvená tl. 2 mm / kombinace 0,5 mm - na zátěžových (kontaktních) hranách. Hrany ABS hrany jsou zakulacené - radius R2.

K aplikaci hran na dvířkách bude použita technologie lepení hran PUR lepidlem (voduvzdornost, tenčí spáry, vysoká přilnavost). Na ostatní hrany bude použita standardní technologie běžného lepení tavným lepidlem EVA. Všechny hrany budou lepeny strojově. Přebytek lepidla ze spáry, znečištění LTD lepidlem, odchlipování ABS hrany a obdobné defekty budou nepřijatelné.

Půdorys



Pohled



Název:

Nové vybavení interiéru - zasedací místnost

Lokalita:

VŠB - TU, Ostrava

Vypracoval:

Ing. Adam Kašing

Obsah:

Projekt zasedací místnosti
list č. 03

K
project & design

07/2020